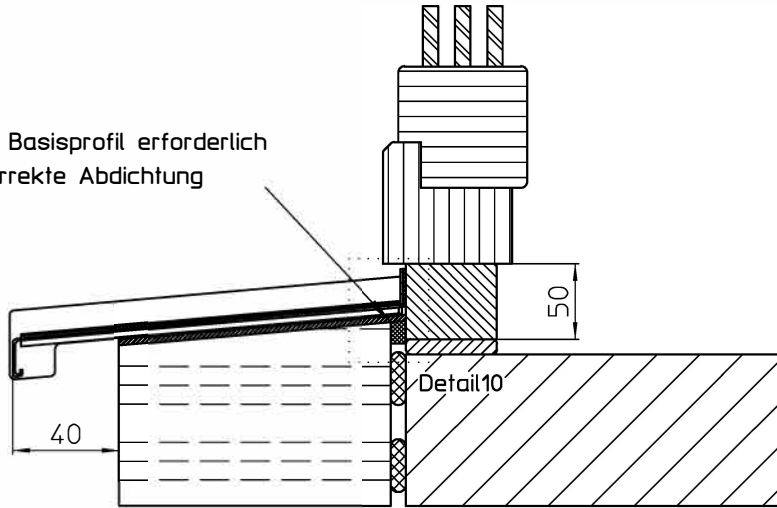
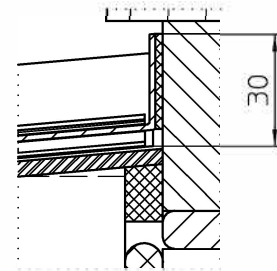


# Neubau WDVS nachträgliche Fensterbankmontage

50 mm Basisprofil erforderlich für korrekte Abdichtung

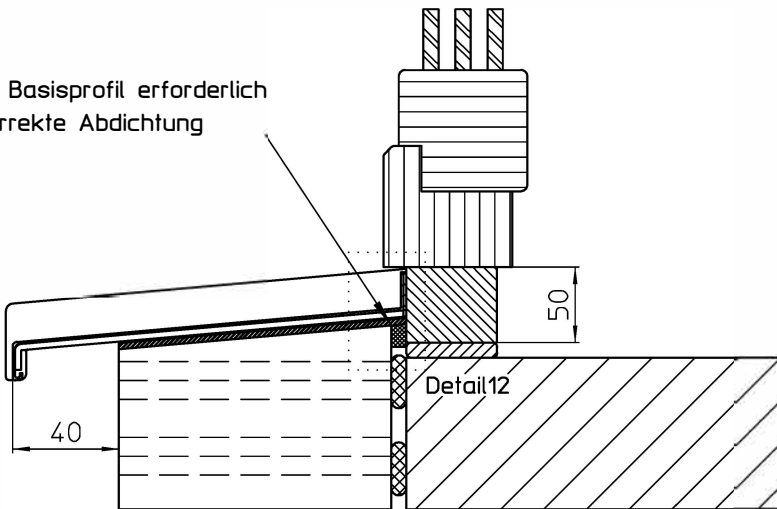


fenorm Aluminium mit L Abschluss

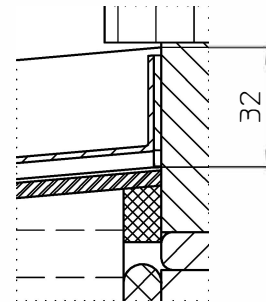


Detail10  
Maßstab 1:2

50 mm Basisprofil erforderlich für korrekte Abdichtung



fenorm Aluminium mit SlideAlu-L Abschluss



Detail12  
Maßstab 1:2

Lottmann Fensterbänke GmbH  
Eisenstraße 9  
4462 Reichraming  
www.helopal.com

(Zul. Abw.)

(Oberfl.)

Maßstab: 1:5

Gewicht: -

Weitergabe sowie Vervielfältigung dieser Dokumente, Verwertung und Mitteilung seines Inhalts sind verboten, soweit nicht ausdrücklich gestattet. Zuwiderhandlungen verpflichten zu Schadenersatz. Alle Rechte für den Fall der Patent-, Gebrauchsmuster- oder Geschmacksmustereintragung vorbehalten.

	Datum	Name
Bearb.	12.03.15	GK
Gepr.	-	-
Norm	-	-

Rahmenbedingungen Fensterbankmontage  
fenorm Aluminium, nachträgliche Montage



fensterbankanschluss

10

10

Zust Änderung Datum Name

Ersatz für: -

Ersatz durch: -

A

B

C

D