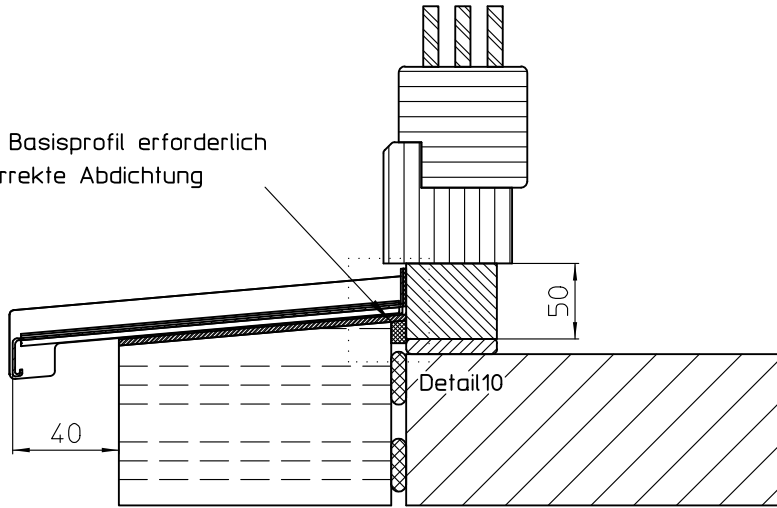
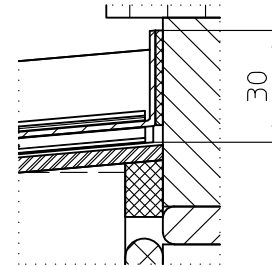


Neubau WDVS nachträgliche Fensterbankmontage

50 mm Basisprofil erforderlich für korrekte Abdichtung

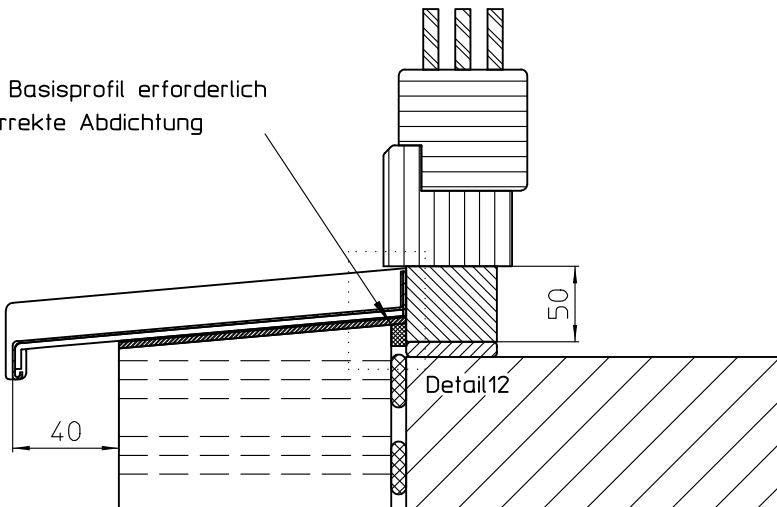


fenorm Aluminium mit L Abschluss

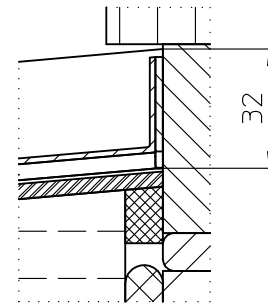


Detail10
Maßstab 1:2

50 mm Basisprofil erforderlich für korrekte Abdichtung



fenorm Aluminium mit SlideAlu-L Abschluss



Detail12
Maßstab 1:2

Lottmann Fensterbänke GmbH
Eisenstraße 9
4462 Reichraming
www.helopal.com

(Zul. Abw.)

(Oberfl.)

Maßstab: 1:5

Gewicht: -

Weitergabe sowie Vervielfältigung dieser Dokumente, Verwertung und Mit-
teilung seines Inhalts sind verboten, soweit nicht ausdrücklich gestattet. Zuwider-
handlungen verpflichten zu Schadenersatz. Alle Rechte für den
Fall der Patent-, Gebrauchsmuster- oder Geschmacksmustereintragung vorbehalten.

	Datum	Name
Bearb.	12.03.15	GK
Gepr.	-	-
Norm	-	-

Rahmenbedingungen Fensterbankmontage
fenorm Aluminium, nachträgliche Montage

fensterbankanschluss

10

10

Ersatz für: -

Ersatz durch: -



Zust	Änderung	Datum	Name
A			

B

C

D